

Оптико-цифровой телемедицинский комплекс

Технические характеристики

Архангельск (8182)63-90-72
Астана (7172)727-132
Астрахань (8512)99-46-04
Барнаул (3852)73-04-60
Белгород (4722)40-23-64
Брянск (4832)59-03-52
Владивосток (423)249-28-31
Волгоград (844)278-03-48
Вологда (8172)26-41-59
Воронеж (473)204-51-73
Екатеринбург (343)384-55-89
Иваново (4932)77-34-06
Ижевск (3412)26-03-58
Казань (843)206-01-48
Калининград (4012)72-03-81
Калуга (4842)92-23-67
Кемерово (3842)65-04-62
Киров (8332)68-02-04
Краснодар (861)203-40-90

Красноярск (391)204-63-61
Курск (4712)77-13-04
Липецк (4742)52-20-81
Магнитогорск (3519)55-03-13
Москва (495)268-04-70
Мурманск (8152)59-64-93
Набережные Челны (8552)20-53-41
Нижний Новгород (831)429-08-12
Новокузнецк (3843)20-46-81
Новосибирск (383)227-86-73
Омск (3812)21-46-40
Орел (4862)44-53-42
Оренбург (3532)37-68-04
Пенза (8412)22-31-16
Пермь (342)205-81-47
Ростов-на-Дону (863)308-18-15
Рязань (4912)46-61-64
Самара (846)206-03-16
Санкт-Петербург (812)309-46-40

Саратов (845)249-38-78
Севастополь (8692)22-31-93
Симферополь (3652)67-13-56
Смоленск (4812)29-41-54
Сочи (862)225-72-31
Ставрополь (8652)20-65-13
Сургут (3462)77-98-35
Тверь (4822)63-31-35
Томск (3822)98-41-53
Тула (4872)74-02-29
Тюмень (3452)66-21-18
Ульяновск (8422)24-23-59
Уфа (347)229-48-12
Хабаровск (4212)92-98-04
Челябинск (351)202-03-61
Череповец (8202)49-02-64
Ярославль (4852)69-52-93

Киргизия (996)312-96-26-47 Казахстан (772)734-952-31 Таджикистан (992)427-82-92-69

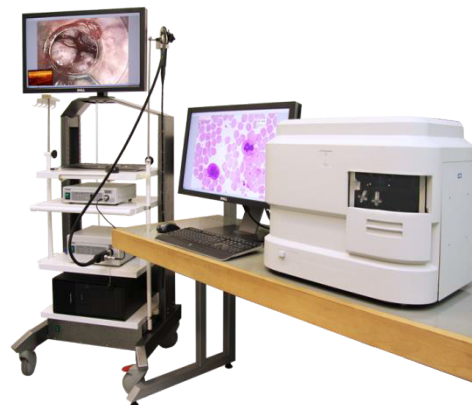
ЛОМО[®]

Единый адрес для всех регионов: oms@nt-rt.ru || www.lomo.nt-rt.ru

Опико-цифровой телемедицинский комплекс

В состав комплекса входят системы:

- видеоэндоскопическая,
- микровизионная,
- информационно-коммуникационная



Система видеоэндоскопическая (СВ)

Предназначена для:

- визуализации в целях медицинской диагностики эндоскопических изображений желудочно-кишечного тракта (ЖКТ)
- проведения эндохирургических вмешательств с применением эндоскопического и хирургического инструментов
- записи информации на съемный носитель для передачи пациенту, передачи информации по телекоммуникационным сетям, ведения электронной истории болезни

Состав:

- Видеоэндоскоп видеогастродуоденоскопический ГДБ-СД (9,5) ЛОМО со следующими характеристиками:

наружный диаметр рабочей части тубуса 9,5 мм

угловое поле в пространстве предметов 140°

диапазон рабочих расстояний объектива от 3 до 100 мм

наибольшие углы изгиба вверх/вниз 210°/90°

дистального конца вправо/влево 105°/105°

внутренний диаметр инструментального канала 2,8 мм

- дисплей с диагональю 27" (2560x1440 пкс)
- блок осветительный БО-СВ со светодиодным источником света
- стойка СПВЭ «АКСИ» тип 6 видеоэндоскопическая (комплект)
- блок формирования, регистрации и управления сигналом БУ-СД с портами HDMI, USB, Y/C, VGA, ETHERNET
- компьютер с высокопроизводительным процессором

Система микровизионная (СМ)

Предназначена для формирования, визуализации, анализа и обработки микроизображений, в том числе с использованием различных источников излучения.

Методы освещения: светлое поле проходящий свет, светлое поле отраженный свет, люминесценция отраженный свет.

Спектральный диапазон освещения: 400-1100 нм

Состав:

- автоматизированный анализатор микроизображений
- объективы: 5x/0,1; 10x/0,3; 20x/0,75; 40x/0,85 d=0; 40x/0,85 d=0,17; 100x/1,25 МИ
- суммарное увеличение системы: 160x, 320x, 650x, 1300x, 3200x соответственно
- высокочувствительная охлаждаемая CCD – камера 2/3``
- дисплей с диагональю 27`` (2560x1440 пкс)
- сканирующий стол на два предметных стекла
- полная моторизация всех узлов
- высокопроизводительный процессор
- порты USB 2.0, ETHERNET

Информационно-телекоммуникационная система:

Основные характеристики:

- документирование и архивирование данных, полученных СВ и СМ
- передача информации по телекоммуникационным каналам, включая интернет
- формирование электронной истории болезни в базе данных «электронный госпиталь»
- дистанционное управление функциями автоматизированного анализатора микроизображений
- совместимость с системами видеотелеконференционной связи

По вопросам продаж и поддержки обращайтесь:

Архангельск (8182)63-90-72
Астана (7172)727-132
Астрахань (8512)99-46-04
Барнаул (3852)73-04-60
Белгород (4722)40-23-64
Брянск (4832)59-03-52
Владивосток (423)249-28-31
Волгоград (844)278-03-48
Вологда (8172)26-41-59
Воронеж (473)204-51-73
Екатеринбург (343)384-55-89
Иваново (4932)77-34-06
Ижевск (3412)26-03-58
Казань (843)206-01-48
Калининград (4012)72-03-81
Калуга (4842)92-23-67
Кемерово (3842)65-04-62
Киров (8332)68-02-04
Краснодар (861)203-40-90

Красноярск (391)204-63-61
Курск (4712)77-13-04
Липецк (4742)52-20-81
Магнитогорск (3519)55-03-13
Москва (495)268-04-70
Мурманск (8152)59-64-93
Набережные Челны (8552)20-53-41
Нижний Новгород (831)429-08-12
Новокузнецк (3843)20-46-81
Новосибирск (383)227-86-73
Омск (3812)21-46-40
Орел (4862)44-53-42
Оренбург (3532)37-68-04
Пенза (8412)22-31-16
Пермь (342)205-81-47
Ростов-на-Дону (863)308-18-15
Рязань (4912)46-61-64
Самара (846)206-03-16
Санкт-Петербург (812)309-46-40

Саратов (845)249-38-78
Севастополь (8692)22-31-93
Симферополь (3652)67-13-56
Смоленск (4812)29-41-54
Сочи (862)225-72-31
Ставрополь (8652)20-65-13
Сургут (3462)77-98-35
Тверь (4822)63-31-35
Томск (3822)98-41-53
Тула (4872)74-02-29
Тюмень (3452)66-21-18
Ульяновск (8422)24-23-59
Уфа (347)229-48-12
Хабаровск (4212)92-98-04
Челябинск (351)202-03-61
Череповец (8202)49-02-64
Ярославль (4852)69-52-93

Киргизия (996)312-96-26-47 Казахстан (772)734-952-31 Таджикистан (992)427-82-92-69

Единый адрес для всех регионов: oms@nt-rt.ru || www.lomo.nt-rt.ru